



QOHO 2026

КАТАЛОГ ПРОДУКЦИИ



ОБЗОР

Профиль компании
Ключевые факты и цифры
История
Операции — от инноваций до реализации
Сертификация
Профил и продукции
Наше решение

ПУНКТЫ ДЛЯ ОБСУЖДЕНИЯ

Профиль компании

QOHO — ведущий поставщик решений для мобильного видеонаблюдения на основе искусственного интеллекта и систем управления автопарком.

- **Наша миссия:** Обеспечение безопасности ваших перевозок с помощью экономически эффективных продуктов и интеллектуальных решений.
- **Наша культура:** Простые решения, четкая коммуникация, доверительное партнерство.



Key Facts & Figures

Основана:

Апрель 2005 г.

Количество сотрудников:

Более 50 человек

Награды:

Национальное высокотехнологичное предприятие, ведущее предприятие в сфере программного обеспечения и др.

Производственная мощность:

Мобильные видеорегистраторы: более 10 000 единиц в месяц.

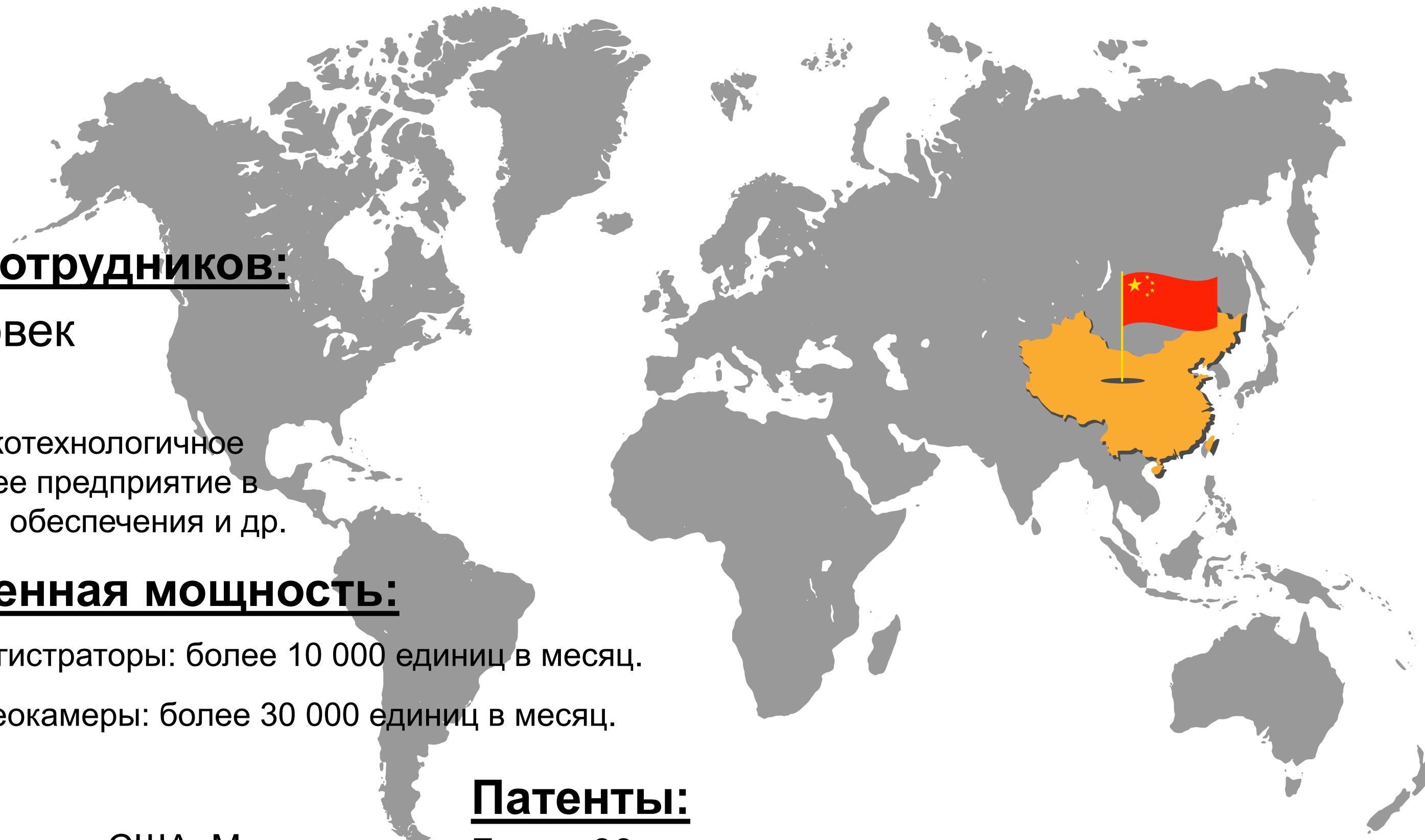
Автомобильные видеокамеры: более 30 000 единиц в месяц.

Маркетинг:

Европа, Южная Африка, США, Мексика, Австралия, ОАЭ, Турция и другие

Патенты:

Более 30 патентов на полезные модели и промышленные образцы.



ИСТОРИЯ

- Компания Shenzhen QOHO Electronics Co., Ltd., основанная в 2005 году, отмечает 20 лет превосходства в области интеллектуальных решений для обеспечения безопасности транспортных средств.
- Будучи компанией, сертифицированной по стандарту ISO9001 и признанным национальным высокотехнологичным предприятием, QOHO известна своими инновациями, надежностью и дальновидностью.
- В наш портфель входят мобильные видеорегистраторы, камеры, мониторы, системы мониторинга и ADAS с поддержкой искусственного интеллекта, разработанные специально для легковых автомобилей, грузовиков и автобусов.
- Представляя свою продукцию более чем в 100 странах, QOHO предоставляет клиентам индивидуальные решения для управления автопарком и исключительную поддержку.
- Используя искусственный интеллект и аналитические данные, мы снижаем риски вождения и повышаем эффективность работы.
- QOHO — это больше, чем просто бренд — мы ваш партнер в сфере интеллектуальной мобильности.

05

QOHO
COMPANY

ОПЕРАЦИЯ: ОТ ИННОВАЦИЙ К РЕАЛИЗАЦИИ



Адрес:
Район Баоань,
Шэньчжэнь, Китай



НИОКР:
Инновационные мыслители,
специалисты по быстрому
решению проблем.



Производство:
Быстрая обработка заказов,
строгий контроль качества.



Доставка:
Профессиональная
доставка через DHL, UPS,
TNT, авиаэкспресс.



QOHO: Компания, пользующаяся мировым доверием в области интеллектуальных решений для обеспечения безопасности транспортных средств.

Компания QOHO гордится сотрудничеством с глобальными организациями, предоставляя передовые решения в области безопасности транспортных средств на основе искусственного интеллекта для автопарков Shell, самолетов, школьных автобусов в ОАЭ и сертифицированных такси в Австралии. Работая более чем в 100 странах, QOHO является синонимом надежности и инноваций.

Мы предлагаем более 20 эксклюзивных продуктов под собственной торговой маркой, предоставляя индивидуальные решения для различных потребностей в управлении автопарком.

Будучи полностью интегрированной компанией с собственными научно-исследовательскими разработками, производством и продажами, мы предлагаем экономически эффективные и своевременные решения.

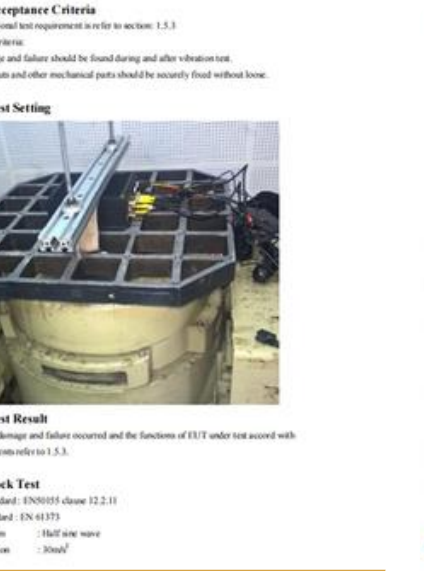
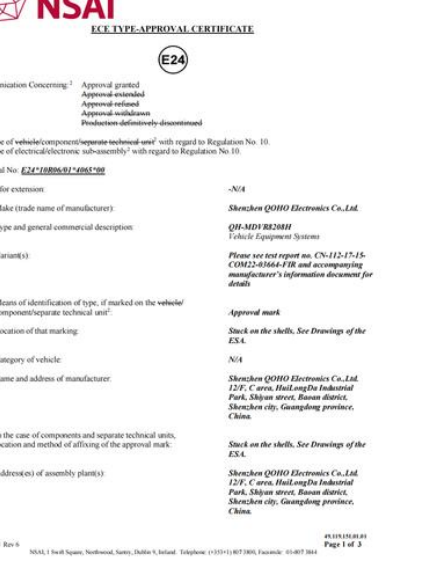
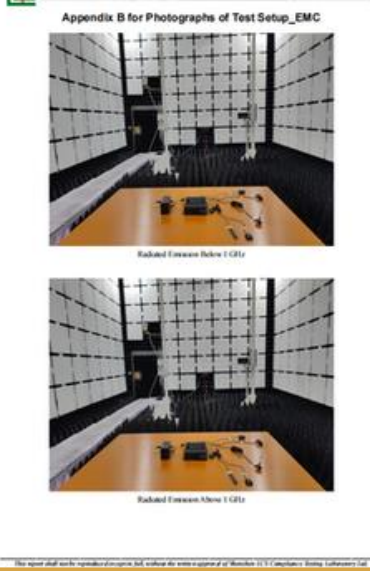
Наша опытная техническая команда гарантирует неизменно высокое качество.

Нужна помощь? Наша круглосуточная техническая поддержка готова помочь — потому что ваша безопасность, эффективность и спокойствие являются нашими главными приоритетами.

QOHO: Глобальное доверие в области интеллектуальных решений для безопасности транспортных средств.



Выдача свидетельств



CE, CE-RED, FCC, RohS, High-Tech, EN50155, IP69K, Emark, E-9, E-24, патенты на полезные модели



ПРЕВОСХОДСТВО, ОБЕСПЕЧИВАЕМОЕ ИСКУССТВЕННЫМ ИСКУССТВОМ, ДЛЯ БЕЗОПАСНОСТИ АВТОПАРКА В БУДУЩЕМ

QOHO совершает революцию в безопасности дорожного движения, внедряя передовые технологии искусственного интеллекта в нашу премиальную экосистему безопасности транспортных средств. Наша технология нового поколения обеспечивает проактивную защиту для водителей, превращая каждую поездку в безопасное путешествие, основанное на данных.

Наша флагманская система кругового обзора 360° с интегрированным ИИ использует синхронизированные датчики высокого разрешения для устранения слепых зон и обеспечения всеобъемлющего цифрового периметра в режиме реального времени. Объединяя панорамную видимость с интеллектуальными вычислениями на периферии сети, мы обеспечиваем лучшую в отрасли защиту, включая:

ADAS (Advanced Driver Assistance System): обнаружение объектов в режиме реального времени и предупреждения о выезде из полосы движения для предотвращения столкновений до их возникновения.

DMS (Driver Monitoring System): усовершенствованное распознавание лиц для обнаружения усталости, отвлечения внимания или курения водителя, гарантируя концентрацию внимания оператора.

BSD (Blind Spot Detection): интеллектуальный радар и визуальный анализ, отслеживающий скрытые зоны и предупреждающий о приближающихся транспортных средствах во время маневров.

Благодаря сочетанию аналитики на основе искусственного интеллекта и 360-градусной точности, QOHO оптимизирует эффективность автопарка и снижает риски на каждом километре. Эта интеграция представляет собой вершину интеллектуальной помощи водителю — разработанную потому, что, когда на кону жизни, мы ничего не оставляем на волю случая.

Интеллектуальное управление. Безопасность. Преимущества QOHO.

Продукт

Ознакомьтесь с нашим
ассортиментом продуктов для
обеспечения безопасности
транспортных средств на основе
искусственного интеллекта.



QH-MS810IP

интеллектуальная IP-камера для подсчета людей с искусственным интеллектом.



Высокие технологии

Основная функция: Обнаружение оставленных пассажирами ценных вещей:

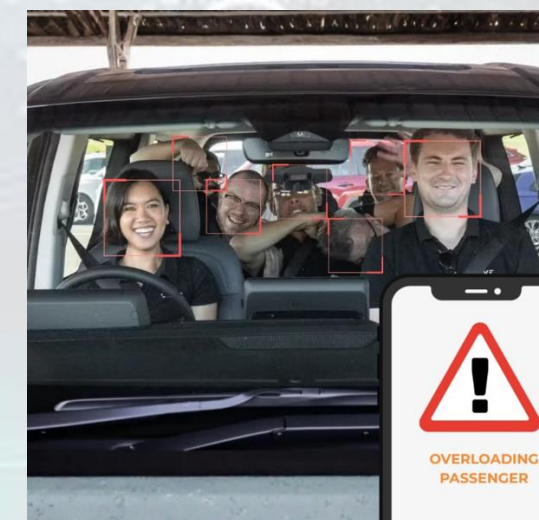
После выключения автомобиля система непрерывно отслеживает лица внутри салона. Если видеорегистратор обнаруживает присутствие лица в течение времени, превышающего установленное (например, 30 секунд), срабатывает сигнализация и обеспечивает удаленное уведомление владельца через приложение. Система также взаимодействует с системой кондиционирования/окнами для автоматического открытия, предотвращая риск удушья для детей и домашних животных из-за высоких температур.

Основная функция: Мониторинг безопасности ребенка:

Распознавание ребенка. Используя технологию динамической пороговой линии, когда положение области распознавания лица опускается ниже заданного порога (например, высоты сиденья), ребенок идентифицируется как ребенок.

Основная функция: Статистика количества людей на изображении в реальном времени:

На основе количества лицевых рамок система может в реальном времени подсчитывать количество людей внутри транспортного средства. Данные могут быть связаны с видеорегистратором для обнаружения перегрузки транспортного средства и других целей, адаптируясь к различным сценариям, таким как семейные поездки, деловые поездки и поездки служб такси.



QH-MDVR8102S

1080p
FULL HD

Высокое разрешение 1080p



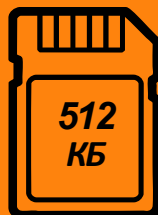
CMSV6
Платформа



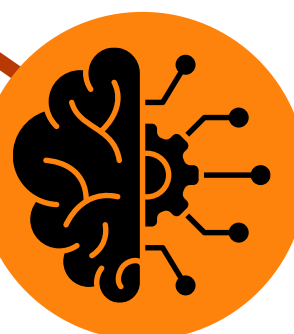
3M Easy
Install



Запись с использованием двух объективов



до 512 ГБ
памяти



Новатек -
Функция ИИ

Видеорегистратор с искусственным интеллектом и поддержкой 4G

MDVR с 2-канальной/4-канальной камерой 1080p с искусственным интеллектом Встроенный 4G GPS Wi-Fi — всё в одном устройстве

- Высокопроизводительный процессор Novatek с поддержкой сжатия H.265.
- Встроенная камера ADAS с углом обзора 110° и камера DMS с углом обзора 135°.
- Возможность подключения до 2 внешних камер (BSD или других).
- Встроенный динамик для индикации состояния и инструкций сервера.
- Промышленная конструкция с превосходным теплоотводом.
- Подключение к Wi-Fi для доступа с мобильного телефона.
- Удаленный просмотр в режиме реального времени через iOS, Android и ПК.
- Поддерживает 2 карты памяти TF (до 512 ГБ каждая).
- Совместимо с CMSV6, Wialon и сторонними платформами через API.
- Надежный механизм блокировки TF-карты
- Простая установка ветрового стекла с помощью клея 3M.
- Новая функция: сигнализация непристегнутого ремня безопасности.
- Подсчет пассажиров с помощью камеры, показывающей салон.

Видеорегистратор AI 4G — функции AI



MDVR8102S
2-4ch Built-in ADAS & DMS Smart AI
Dash Camera



ADAS



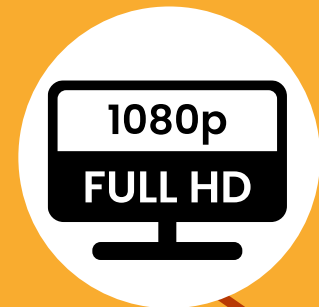
DMS



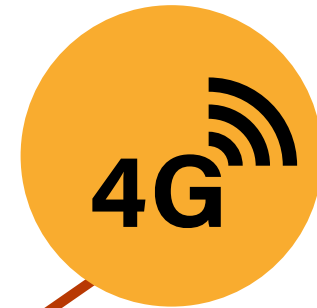
MC018
Rear Camera

MDVR8101S

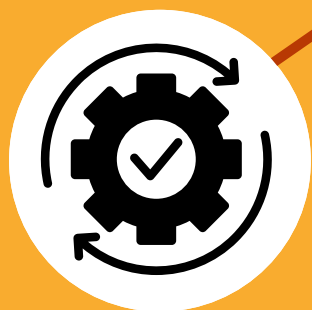
Мобильная видеокамера DVR 1080P HD со встроенными модулями 4G, Wi-Fi и GPS.



1080P при H.265



Подключение 4G/5G



Простая установка

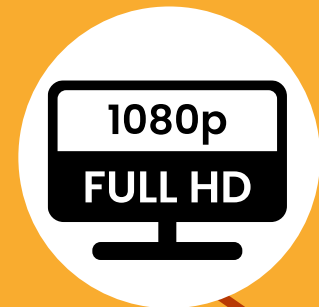


Внешний GPS/BD

- Расширяемая видеосистема: Поддерживает до 3 камер AHD 1080p или 1 камеру IPC 1080p.
- Видеостандарты: кодирование H.265/H.264 со скоростью 30 кадров в секунду (1080p, 720p, D1).
- Подключение: Встроенный 4G (1 SIM-карта), Wi-Fi 2,4 ГГц и GPS/BeiDou позиционирование.
- Хранение данных: Два слота для карт TF (до 1 ТБ на карту).
- Аудио: Встроенный ввод/вывод с использованием кодирования G.711A.
- Датчики безопасности: G-сенсор для сигнализации об ускорении, опрокидывании и столкновении.
- Интерфейсы: RS232, выход CVBS; опционально датчик и АЦП.
- Физические размеры: 110 x 70,5 x 35,6 мм; 0,22 кг.
- Энергопотребление: ~4 Вт; Работает в диапазоне температур от -20°C до +70°C.

MDVR101N

4G GPS-камера, SD-карта, мобильный видеорегистратор



1080p при
25 кадрах в
секунду



Подключение
4G



Простая
установка



Внешний
GPS/BD

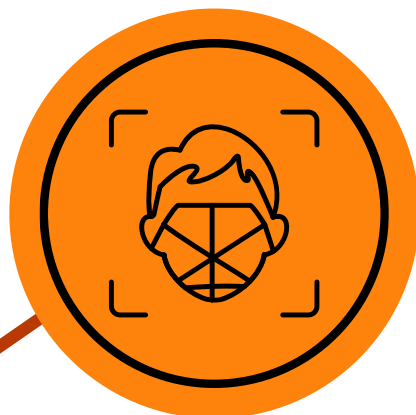


- Поддержка кодирования H.264 или H.265, поддержка интеллектуальных алгоритмов кодирования, более высокое соотношение сжатия, меньший объем данных и максимальное разрешение кодирования 1080P (30 кадров);
- Разрешение видео 1080P@25FPS;
- Поддерживает опциональное инфракрасное ночное видение и ночное видение в белом свете;
- Поддерживает одну встроенную карту памяти TF с максимальной емкостью 512 ГБ;
- Поддерживает полнодиапазонную сеть CAT1 4G, с возможностью дополнительной поддержки европейских и латиноамериканских частотных диапазонов;
- Встроенный микрофонный вход;
- Встроенный динамик (8R 2W);
- 1 вход ввода/вывода, 1 выход ввода/вывода, поддержка 1 последовательного порта RS232 (поддерживается функциональной моделью, базовая модель не поддерживает);
- Поддержка внешнего модуля позиционирования GPS/BD;
- Поддержка предварительного просмотра видеороликов и настройки параметров для мобильных приложений, клиентских приложений и программного обеспечения платформы;
- Дополнительный интеллектуальный алгоритм искусственного интеллекта, поддерживающий обнаружение объектов в режиме реального времени (DMS) или в режиме обнаружения объектов в режиме реального времени (BSD) (обнаружение человеческих фигур и транспортных средств).

Обнаружены ладони

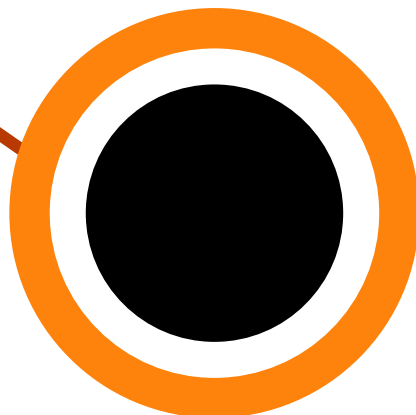


Распознавание лиц



Ограничение до 100 лиц.

Функция I-кнопки



QH-FRA13

Камера для распознавания лиц и отпечатков ладоней

■ Предыстория: Традиционные электронные системы учета рабочего времени водителей, как правило, основанные на технологиях i-button или отпечатков пальцев, оказались недостаточно надежными, часто приводя к несоответствиям в идентификации водителей и отслеживании их присутствия — например, к ошибкам при регистрации через посредника или ошибкам распознавания. Эти ограничения привели к росту спроса среди пользователей на более совершенные и надежные решения, что создало мощный рыночный импульс для данного проекта.

■ Требования и характеристики:

1. Используется для аутентификации водителей и учета рабочего времени.
2. Видеовыход AHD для подключения MDVR и тестирования продукта.
3. RS232 для интеграции с GPS-трекером/mDVR
4. Протокол I-write для простой замены i-кнопки.
5. Емкость хранилища данных о чертах лица на устройстве ограничена 100 лицами.
6. Используйте интерфейсы Bluetooth и USB для добавления или удаления лиц водителя.
7. Идентификационный номер водителя и изображение лица, загруженные через мобильное приложение, используются платформой для сопоставления личности на устройстве.

QH-DMS60AI

Бесконтактная функция



Обнаружены
алкоголя



Водонепроницаемость IP54



Точность:
99,90%



Бесконтактная камера с искусственным интеллектом для автоматического обнаружения алкоголя

- Особенность: Бесконтактное определение содержания алкоголя с помощью датчика и камеры.
- Рабочее напряжение: постоянный ток 8–36 В
- Угол обнаружения: 45° по горизонтали.
- Время обнаружения (чувствительность): от 100 мс до 1 секунды
- Точность: 99,90%
- Расстояние обнаружения: от 0,5 до 2 метров
- Метод измерения: Полностью автоматический и бесконтактный.
- Установка: вид сбоку или спереди.
- Степень водозащиты: IP54
- Рабочая температура: от -25°C до 80°C
- Температура хранения: от -25°C до 85°C



QH-MDVR8204S

1080p
FULL HD

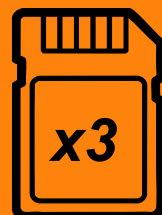
Высокое разрешение 1080p



CMSV6
Платформа

4G

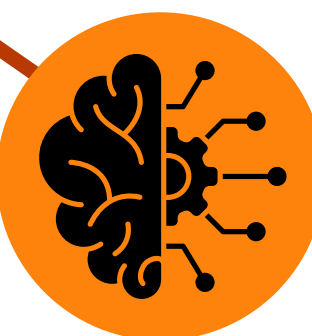
Подключение к сети Wi-Fi 4G



3 SD-карты памяти



до 8 каналов



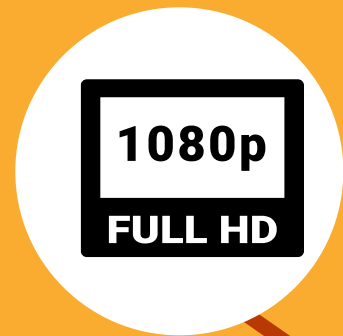
Новатек -
Функция ИИ

Мобильный видеорегистратор с тремя SD-картами и искусственным интеллектом

8-канальный ИИ, три SD-карты, мобильный видеорегистратор 1080P

- **8-канальный AI MDVR** поддерживает 8-канальную AHD 1080P. При необходимости можно добавить еще одну IP-камеру 1080P.
- **Поддерживает три слота для карт памяти**, включая два слота для SD-карт и один слот для TF-карт, при этом одна карта вмещает до 512 ГБ.
- **Поддерживает расширенную систему помощи водителю (ADAS)**, систему мониторинга водителя (DMS) и систему обнаружения слепых зон (BSD) (опционально).
- **Совместим с камерами ADAS**, камерами распознавания лиц с искусственным интеллектом и камерами AHD. Может подключать одну камеру IPC.
- **Дополнительно доступны функции обнаружения алкоголя**, контроля давления в шинах и виброподушка сиденья (вибрационная напоминание о усталости за рулем).
- **Опционально работа от батареи ИБП**, поддерживающая различные мощности ИБП для обеспечения отложенного отключения (1-3 часа).
- **4G, Wi-Fi — опционально.**
- **Легко собирается и заменяется.** Просто замените кабель и обновите программное обеспечение до разных версий, не разбирая устройство MDVR.

QH-MDVR8208H



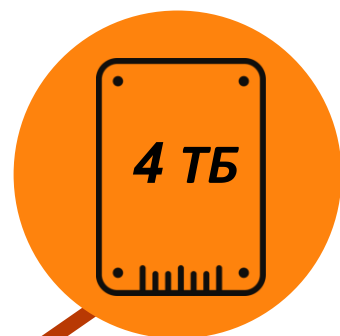
Высокое разрешение 1080p



CMSV6 Платформа



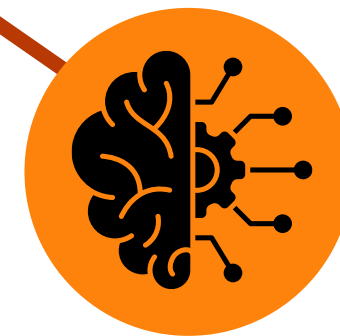
Термостойкий Обсадная труба



SSD/HDD до 4 ТБ



8 каналов



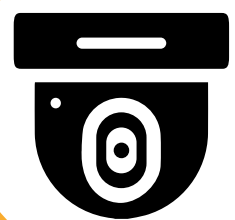
Функции ИИ (ADAS, DMS и BSD)

AI HDD/SD мобильный видеорегистратор

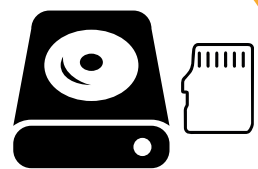
8-канальный мобильный видеорегистратор с искусственным интеллектом, разрешением 1080p, жестким диском/SSD на 4 ТБ.

- Поддерживает мониторинг усталости водителя.
- Совместимость с ADAS, системами распознавания лиц на основе ИИ, камерами AHD и IPC.
- Меню с поддержкой Wi-Fi (пульт дистанционного управления не требуется)
- Цельнометаллический корпус с интеллектуальной панелью и модернизированной материнской платой.
- Авиационные соединители для обеспечения устойчивости
- Материалы и интерфейсы промышленного класса
- Расширенное сжатие аудио/видео
- Поддерживает 8 каналов 1080P/720P/960H/D1/HD1/CIF и 4 канала звука.
- Управление поворотными и наклонными устройствами (локальное и дистанционное)
- Хранение данных: до 4 ТБ HDD/SSD + внешний жесткий диск 2 ТБ + 1 SD-карта
- Поддержка USB-интерфейса и зеркалирования Firebox.
- Широкий диапазон напряжения: 8–36 В
- Резервное питание от ИБП в течение 1 часа
- Габариты: 199 (Ш) × 76 (В) × 190 (Д) мм

QH-MNVR8208H



**8CH AHD
+ 4CH IPC
или 12 IPC**



**4 ТБ + SD-
карта 64 Гб**



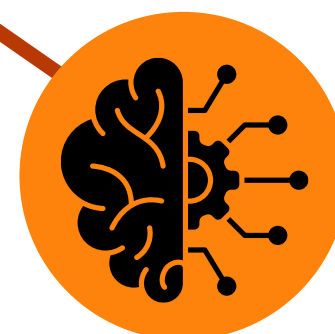
Сжатие H.265



**GPS, G-сенсор и
геозона**



**Удаленный
просмотр**



**Совместимо
сть с
функциями
ИИ**

Гибридный мобильный сетевой видеорегистратор

8-канальный мобильный сетевой видеорегистратор с поддержкой HDD/SSD, разрешение 1080p.

- Поддерживает до 8 каналов IPC + 4 канала AHD или 12 каналов IPC.
- Встроенный GPS, G-сенсор и функция геозонирования.
- Встроенная поддержка 4G/5G для просмотра в реальном времени и удаленного управления.
- Встроенный Wi-Fi для подключения к локальной сети и загрузки видео.
- Совместимо с камерами AI ADAS, DMS, BSD.
- кодирование сжатия изображений H.265
- Поддерживает 2,5-дюймовые жесткие диски/SSD объемом 4 ТБ + карты памяти SD промышленного класса объемом 64 Гб.
- Поддерживает управление задержкой сигнала зажигания.
- Антивибрационная технология для стабильной работы под любым углом.
- Поддержка датчиков: температура, TPMS, вес, термометр.
- PTZ-камера, цифровые входы/выходы, поддержка RS485/RS232
- Широкий диапазон напряжения: 8–36 В постоянного тока
- Двойной поток для локальной записи и беспроводной передачи.
- Сертификаты: CE, FCC, Emark (E-24, E-9), EN50155 (железнодорожный стандарт).

QH-MDVR101M

1080p
FULL HD

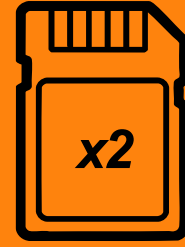
Высокое разрешение 1080p



CMSV6
Платформа

H.265

Видеосжатие H.265



Два слота для TF-карт



от 1 до 4 каналов

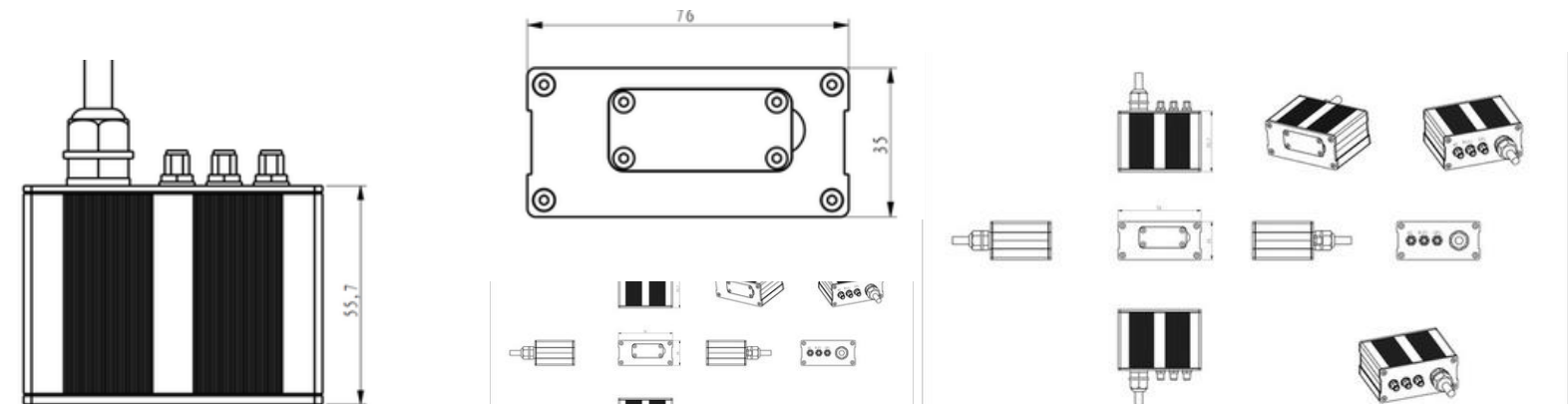


Подключение по Wi-Fi

Самый маленький мобильный видеорегистратор

1-4-канальный, 1080p, 4G, GPS, Wi-Fi, поддержка двух карт Micro-SD, самый маленький водонепроницаемый мобильный видеорегистратор.

- Поддерживает разрешение до 1080P/720P.
- Видеосжатие H.265
- Низкое энергопотребление
- Промышленная водонепроницаемая конструкция класса IP65.
- Подключение к Wi-Fi для мобильного доступа
- Удаленный просмотр в режиме реального времени через iOS, Android и ПК.
- Настройки параметров через мобильный телефон
- Два слота для карт памяти TF (максимальный объем каждой 512 ГБ)
- Совместимо с платформами CMSV6 и Wialon.
- Надежный механизм блокировки TF-карты
- 76x35x55,7 см



Нательные видеокamеры

QH-BC10



Камера для распознавания лиц с искусственным интеллектом и разрешением 1080p.

- Операционная система Android, 8-ядерный процессор MTK 2,3 ГГц; 2,4-дюймовый сенсорный IPS-экран; поддержка 4G, Wi-Fi, NFC, Bluetooth, GPS;
- Видеокодек H.264/H.265, экономит до 50% полосы пропускания и места для хранения; поддержка двух потоков: один для видео в реальном времени, другой для видеопотоков; поддержка 4K@30fps, 2K@30fps, 1080p@60fps, 720p@60fps;
- 2.6 Двухкамерная конструкция, разрешение изображения до 12 МП, поддержка добавления распознавания лиц и распознавания номерных знаков транспортных средств;
- Сигнал SOS одним нажатием кнопки, кнопка PTT, групповой разговор;
- Емкость одной батареи до 3050 мАч, поддержка замены батареи без потери мощности за 5 минут;
- Соответствует стандарту IP67, выдерживает падение с высоты 2 метров.

QH-BC10C



Портативная нательная камера 1080p

- Степень защиты IP65, промышленный класс.
- Поддерживается фотосъемка одним нажатием, а также ручная видеозапись;
- Подходит для ношения в руке, на поясе или на плече.
- Раздельная конструкция видеорегистратора и камеры
- Встроенный литиевый аккумулятор, удобный для зарядки и переноски.
- Поддержка 4G/WIFI/GPS; технология двойной потоковой передачи.
- Поддержка карт памяти Micro-TF до 128 ГБ

QH-BC10A

Body Cameras

QH-BC10B



Нательная камера с улучшенной системой визуализации и позиционирования на основе 5G AI

- Поддерживает 5G с передачей изображения в формате 2K Ultra HD.
- GPS/Beidou/GLONASS/Galileo позиционирование для определения местоположения и скорости в реальном времени.
- Сверхвысокое разрешение изображения: 1600 строк для фотографий, 1100 для видео.
- Распознавание лиц и номерных знаков с помощью ИИ (опционально).
- Шумоподавление с помощью ИИ для четкой речи.
- Сжатие H.264/H.265 для эффективного хранения.
- Поддерживает основные протоколы видео, аудио и позиционирования.
- Электронная стабилизация изображения для четкого видео в движении.
- Съёмный аккумулятор для длительного использования.



Нательная камера с улучшенной системой визуализации и позиционирования на основе 4G с использованием искусственного интеллекта с мини-камерой 720P

- Поддерживает 4G с передачей изображения 2K Ultra HD.
- GPS/Beidou/GLONASS/Galileo позиционирование для обмена данными о местоположении в реальном времени.
- Распознавание лиц и номерных знаков с помощью ИИ и шумоподавлением для четкой речи.
- Сжатие H.264/H.265 для эффективного хранения.
- Электронная стабилизация изображения для плавной видеосъемки.
- Сверхширокоугольный объектив 120° с быстрой автофокусировкой PDAF за 0,1 с.
- Съёмный аккумулятор с зарядным устройством для длительного использования.

Мини-камера 720P

- Это незаметная цифровая USB-камера с различными типами разъемов, что делает ее идеальным дополнением к диктофонам для правоохранительных органов, видеорегистраторам, портативным аудио/видеорегистраторам и платам захвата аудио/видео.

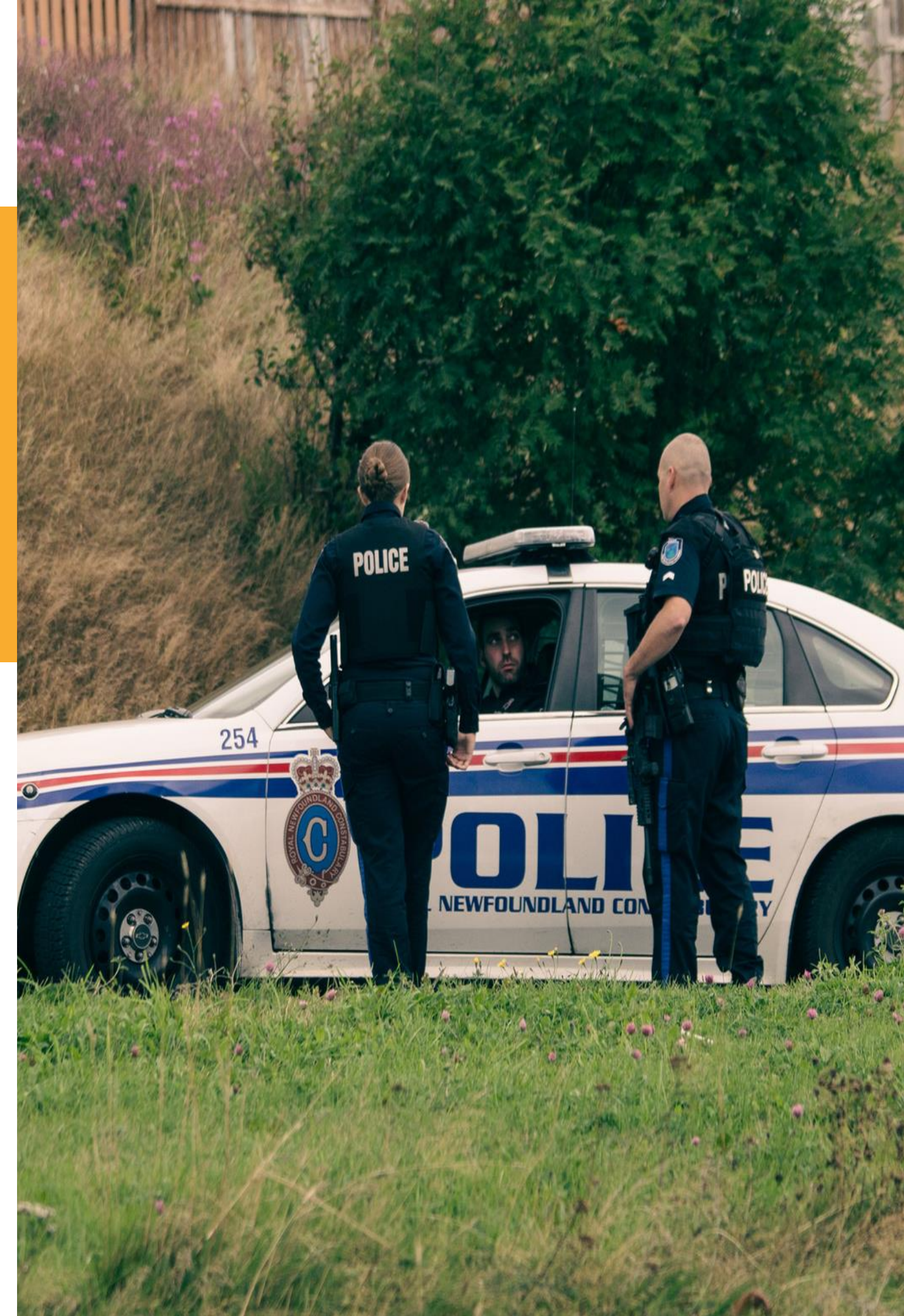
Body Cameras



QH-BC10D

Усовершенствованная HD-камера для тела

- Запись видео в формате 1080P HD с поддержкой HDR
- Широкоугольный объектив: 110°–140°
- Поддержка встроенной и внешней камеры 1080P (настраиваемая)
- Сжатие H.264/H.265 с синхронным аудио/видео
- Хранение на TF-карте: 16–512 ГБ
- Разрешение фото до 48 МП
- Предварительная и отложенная запись: по 300 секунд каждая
- Инфракрасное ночное видение (10 м), опционально белый свет и лазерная указка
- Поддержка распознавания лиц, движений и речи
- Подключение: 3G/4G LTE, Wi-Fi, GPS (опционально)
- Аккумулятор: 3050 мАч (13 ч), опционально 4200 мАч (20 ч)
- Зарядка и передача данных через USB Type-C
- Водонепроницаемость, пылезащита, ударопрочность IP68 (падение с высоты 2 м)
- Рабочая температура: от -30°C до 55°C
- Размер: 87x55x27 мм, ~120 г

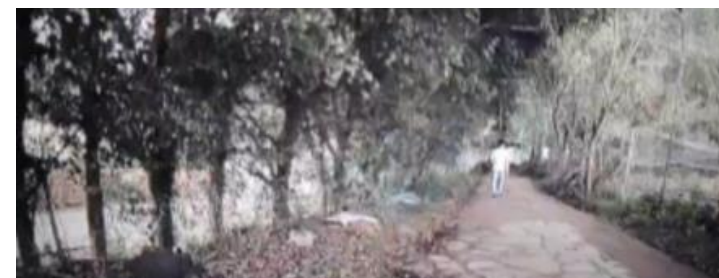


QH-MS11

Звездная камера



- Обеспечивает видимость, аналогичную дневной, в полной темноте благодаря высокопроизводительному отечественному процессору, высокочувствительному объективу и датчику, а также запатентованному алгоритму обработки изображений.
- **Основные характеристики:**
 - Полноцветное ночное видение при окружающем освещении всего 0,008 люкс.
 - 99% локализованных компонентов
 - Компактный дизайн, низкое энергопотребление, отсутствие эффекта остаточного изображения.
 - Настраивается для установки на транспортное средство и для личного использования.
- **Технические характеристики:**
 - Разрешение: HD/1080P (1920x1080)
 - Видимость: человеческая фигура на расстоянии 100 м, транспортное средство на расстоянии 200 м – менее 0,01 люкс.
 - Сенсор: 1/1,8" Super Star Grade CMOS



Телефон в условиях недостаточной освещенности, полноцветное ночное видение, экран в темных условиях. экран мониторинга модуля

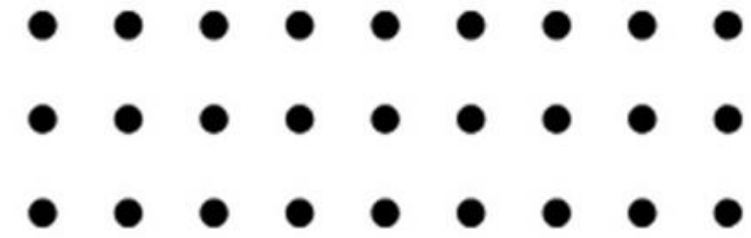
QH-TF010T4

Система BSD с обзором на 360°

10-дюймовая 8-канальная система BSD с обзором на 360°



- Восьмиядерный процессор Qualcomm SDM450, 2/3 ГБ оперативной памяти, 32 ГБ встроенной памяти, Android 9.0
- Поддерживает глобальные сети: 2G, 3G, 4G, LTE Cat 6.
- 8-канальный видеовход AHD720P с панорамным обзором 360°, DMS, ADAS.
- Поддерживает форматы MP3, AAC, MP4, MKV. Bluetooth с поддержкой APTX и трехсторонние звонки.
- Емкостный сенсорный экран со встроенной eSIM, Wi-Fi, Bluetooth, антеннами 4G и GPS.
- Входное напряжение: 12–32 В с защитой от перенапряжения, срабатывает при включении АСС, заднего хода, тормозов и фар.
- Поддержка внешнего видеорегистратора с встроенным алгоритмом записи.



QOHO AI BSD MONITOR

TF070AI



Решение для мониторинга ИИ BSD с обзором на 360°

10-дюймовая 5-канальная система BSD с обзором на 360°



- Многоязычный графический интерфейс с управлением клавишами и сенсорным экраном.
- Поддерживает 2/4/5-канальный HD-видеовход (720P/1080P)
- Автоматический запуск записи с поддержкой форматов 2K и TS без пауз.
- Индивидуальное сохранение видео для каждой камеры
- IPS-экраны (10,1" или 10,36") с возможностью деления экрана и многооконного просмотра.
- Поддержка SD-карт: от 64 ГБ до 256 ГБ (класса 10 или выше)
- Управление микрофоном и голосом с возможностью отключения записи голоса.

Решение Truck BSD

Система DVS

7-дюймовый монитор + радар + камера заднего вида



- 7-дюймовый AHD-монитор
- 1 камера заднего вида AHD (с ИК-подсветкой или без нее) с удлинителем кабелем длиной 5 м.
- 4 радарных датчика
- 1 блок управления радарным датчиком (основной корпус)
- 1 зуммер
- 1 звуковой сигнал
- Разработан для улучшения обнаружения объектов сзади и повышения безопасности водителя.

Система мониторинга водителя

QH-DMS60H



Установка панели управления DMS

- Высокое разрешение 960p
- 1,3-мегапиксельная CMOS-матрица с прогрессивной разверткой позволяет захватывать движущиеся изображения без эффекта сглаживания.
- Линза из цельного стекла, разработанная для оптимального выравнивания по углу наклона в типичных автомобильных конфигурациях.
- Поддерживает отладку эффектов и бесшовную интеграцию с различными алгоритмами искусственного интеллекта.
- Установка приборной панели
- Подходит для легковых автомобилей, грузовых автомобилей, автобусов.

QH-DMS60B



Противовзрывная DMS-камера

- Противовзрывчатые корпуса
- Высокое разрешение 1080p
- 2-мегапиксельная CMOS-матрица с прогрессивной разверткой для захвата движущихся изображений без эффекта сглаживания.
- Линза из цельного стекла, разработанная для оптимального выравнивания по углу наклона в типичных автомобильных конфигурациях.
- Поддерживает отладку эффектов и бесшовную интеграцию с различными алгоритмами искусственного интеллекта.
- Подходит для нефтяных/газовых резервуаров, грузовых автомобилей.

QH-DMS60A



Боковая установка DMS

- Поддерживается коаксиальный HD-выход.
- Чёткое и детализированное изображение, с возможностью выбора разрешения до AHD 1080p / AHD 720p.
- Однопроходный фильтр. Режим чисто черно-белого изображения.
- Высокая адаптивность к окружающей среде.
- Установка с удобной для водителя стороны
- Поддерживает отладку эффектов и бесшовную интеграцию с различными алгоритмами искусственного интеллекта.

QH-DMS60AI



Противовзрывная DMS-камера

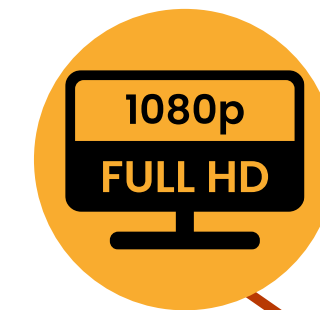
- Компактная конструкция с интеллектуальным обнаружением усталости водителя и оповещениями в режиме реального времени о невнимательном вождении.
- Обнаружение состояния водителя с точностью оповещения до 99%
- Разработан с учетом требований к безопасности водителя, имеет обтекаемую ударопрочную конструкцию.
- Надежно работают в нормальных условиях, не подвержены влиянию внешних источников света.
- Может быть установлен на подавляющем большинстве легковых автомобилей и транспортных средств и адаптирован к большинству климатических условий.

Фронтальные камеры автомобиля

ВВ60V

Взрывозащитная камера 1080P для бензовоза

- Камера с защитой от взрывов
- Дополнительно доступно высокое разрешение 1080P/720P AHD.
- Изготовлен из нержавеющей стали для повышения прочности и придания элегантного современного вида.
- Прочное закаленное стекло для повышенной долговечности и защиты.
- Водонепроницаемость IP68 для наружного и внутреннего использования.
- Функция активного инфракрасного излучения.



Разрешение
1080P/720P



Анти-
Взрывной
корпус



Водонепрони-
цаемость
IP68



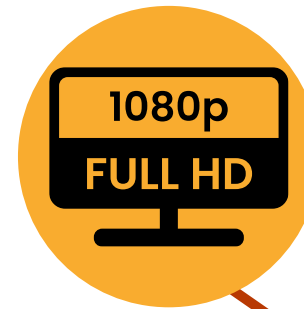
Прочное
закаленное
стекло

Фронтальные камеры автомобиля

MC1205

1080P пулевидная фронтальная камера обзора дороги

- Миниатюрный автомобиль с широкоугольной камерой переднего обзора (обеспечивает обзор 4 полос движения).
- 1/3 SONY CMOS, 1080P, 0,001 люкс, объектив 2,6 мм (110°)
- Звук (аудио) — опциональная функция. При наличии аудиофункции звук получается очень чистым и качественным.
- Подходит для легковых автомобилей и различных транспортных средств, таких как такси, грузовики и автобусы.
- Вертикальное вращение на 360 градусов
- Размеры корпуса: 63*36*38,8 мм.



Высокое разрешение 1080p



Широкий угол обзора 110°



Аудиофункция (опционально)



Вращение на 360°

Автомобильные камеры двойного обзора

МС620

1080P Двухлинзовая автомобильная широкоугольная АHD мобильная камера

- Автомобильная мини-камера с двумя объективами и широким углом обзора, оснащенная одним корпусом.
- Вид на дорогу спереди + вид из кабины
- Он может одновременно записывать изображение с дороги перед домом и из кабины.
- Продуманный дизайн и простая установка.
- Горизонтальный угол обзора: передняя линза = 110 градусов, внутренняя линза = 135 градусов. Размеры корпуса: 86*34*50 мм.
- Отличное ночное видение, четкое изображение, отсутствие шума.
- Подходит для любого типа транспортных средств.
- Камера ADAS+DMS в одном корпусе (опционально)



Автомобильные IP-камеры с двойным обзором

MC200D

Автомобильная IP-камера высокого разрешения с двумя объективами, разрешением 2 Мп.

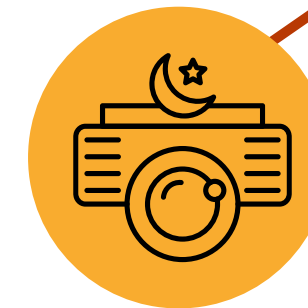
- 1/3" FH CMOS-сенсор с низкой освещенностью
- Поддержка стандартного разрешения 1920*1280, ночное видение 1 люкс при диафрагме F1.2, черно-белое изображение с диафрагмой 0,001 люкс при диафрагме F1.2.
- Поддержка формата кодирования H.264 для инфракрасного ночного видения ICR
- Поддержка ONVIF и всех сетевых протоколов позволяет получать доступ к различным платформам управления.



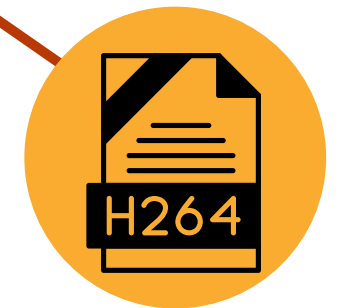
2-мегапиксельная камера высокого разрешения



Запись с двух объективов



Ночное видение ICR



Видеосжатие H.264

Кабина автомобиля + передние дорожные камеры

QH-MS810



Камера в салоне с широким углом обзора 140° и разрешением 1080P

- Невидимое ИК-излучение ночью
- Продуманный дизайн и простая установка.
- Габариты корпуса салонной камеры: 117*30*118 мм.
- Отличное ночное видение, четкое изображение, низкий уровень шума.
- Благодаря аудиофункции обеспечивается чистое звучание.
- Камера 720P 1080P AHD, объектив 2,1 мм.

QH-MS1205



1080P пулевидная фронтальная камера обзора дороги

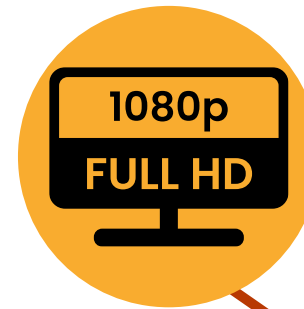
- Миниатюрная фронтальная камера с широким обзором (обзор 4 полос), опциональные функции ADAS.
- 1080P, 0,001 люкс, объектив 2,6 мм (110 градусов)
- Дополнительная аудиосистема с чистым звуком.
- Вертикальное вращение на 360 градусов
- Размеры корпуса: 63*36*38,8 мм.
- Подходит для такси, грузовиков, автобусов.

Камеры заднего вида автомобиля

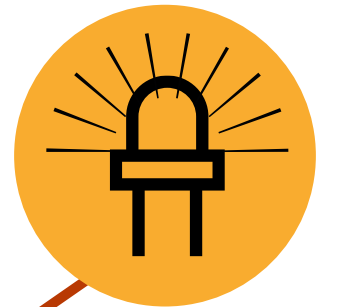
MC018

1080P 18-светодиодная камера заднего вида

- Водонепроницаемая мини-ИК-камера
- Может быть установлен снаружи автомобиля.
- 18 ИК-светодиодов Ф5 для хорошего ночного видения
- Отличное ночное видение, четкое изображение, низкий уровень шума.
- Высокое разрешение 1080p AHD, объектив 3,6 мм или 2,5 мм — опционально.
- Аудиофайлы предоставляются по желанию.
- Размеры корпуса: 79 x 65 x 54 мм



Высокое разрешение 1080p



18 ИК-светодиодов



Аудиофайлы предоставляются по желанию.



Водонепроницаемость IP67

Камеры заднего вида автомобиля

MC076

Миниатюрная автомобильная ИК-камера заднего вида IP67 с разрешением 1080P

- Высокоразрешающая, 1080P, миниатюрная водонепроницаемая автомобильная ИК-камера
- Может быть установлен снаружи автомобиля.
- 6 ИК-светодиодов Ф5 и 4 ИК-светодиода Ф3 для ночного видения.
- Отличное ночное видение, четкое изображение, низкий уровень шума.
- 1/3 SONY CMOS, 1080P, объектив 3,6 мм.
- Аудиофайлы предоставляются по желанию.



Высокое разрешение 1080p



10 шт. ИК-светодиодов



Аудиофайлы предоставляются по желанию.



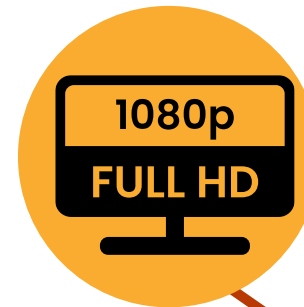
Водонепроницаемость IP67

Боковые камеры обзора автомобиля

MC512

1080P 12 шт. ИК-светодиодная HD боковая ИК IP-камера

- Водонепроницаемая боковая или задняя камера
- Миниатюрная автомобильная боковая камера высокого разрешения 1080P может быть установлена под разными углами.
- Мини-автомобильная боковая камера, автобусная боковая камера
- Автомобиль может использоваться как камера заднего вида.
- Автомобильная CMOS-камера заднего и бокового обзора SONY HD для автомобиля
- F2.5mm/2.8mm/3.6mm/6.0mm/8.0mm/12.0mm — опционально
- 1/3" SONY Color SuperHAD II Low Lux CMOS
- 700 ТВ-линий, 12 ИК -светодиодов
- Водонепроницаемый и вандалозащищенный корпус со степенью защиты IP67.
- Различные направления для установки с разной ориентацией



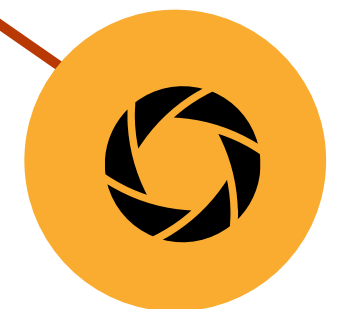
Высокое разрешение 1080p



12 шт. ИК-светодиодов



Водонепроницаемость IP67



Мини-камера

Боковые камеры обзора автомобиля

MC610

Миниатюрная автомобильная ИК-камера заднего вида IP67 с разрешением 1080P

- Водонепроницаемая боковая камера
- Миниатюрная автомобильная боковая камера с высоким разрешением 1080P, позволяющая устанавливать её под разными углами.
- Миниатюрная автомобильная боковая камера, камера бокового обзора автобуса.
- Автомобильная камера заднего вида.
- Диафрагма F2.5mm/2.8mm/3.6mm/6.0mm/8.0mm/12.0mm является опциональной.
- Корпус с защитой от воды и вандализма по стандарту IP67.
- Установка с различной ориентацией.



Высокое разрешение 1080p



10 шт. ИК-светодиодов



Водонепроницаемость IP67



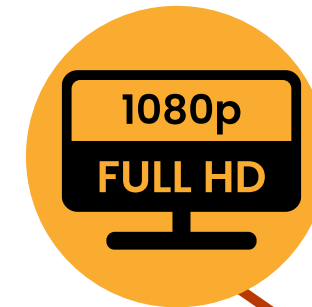
BSD (необязательно)

Автомобильные IP-камеры

IPC011

Миниатюрная IP-камера 1080P с разрешением 2,0 мегапикселя

- Миниатюрная квадратная камера 1080P IPC
- Специальный дизайн для интерьеров такси.
- Горизонтальный угол обзора: 135 градусов, одновременная запись видео водителя и пассажира.
- Низкий уровень освещенности, класс освещенности «Звезды».
- 1080P IPC, объектив 2,1 мм (135 градусов).



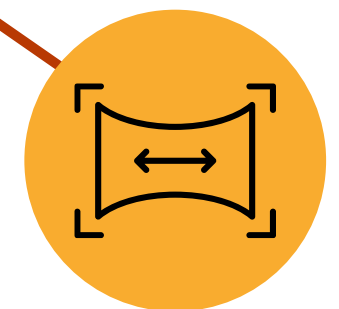
Высокое разрешение 1080p



Разрешение 2 Мп



Миниатюрная IP-камера



Широкий обзор 135°

Автомобильные IP-камеры

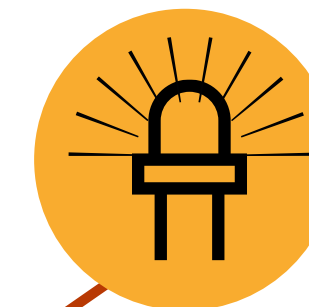
МС710IP

Водонепроницаемая, антивандальная, HD купольная IP-камера с ИК-подсветкой, разрешением 1080p.

- 10 ИК-светодиодов с хорошим ночным видением, линза 2,6 мм.
- Металлическая автомобильная ИК-купольная IP-камера
- 1/3" 3-мегапиксельная CMOS-матрица с низким уровнем освещенности и DSP Fullhan 3MP,
- Однослойный, размером 32 мм * 32 мм.
- Поддержка ИК-светодиодов, теплых светодиодов и двойного освещения.
- кодирование видео H.264
- Поддержка распознавания тела и маркировки человеческого тела.
- Основной поток имеет разрешение 2304*1296, дополнительный поток — D1.
- Поддержка протоколов ONVIF и NETCOM.
- Стабильная работа без проблем с теплоотводом.



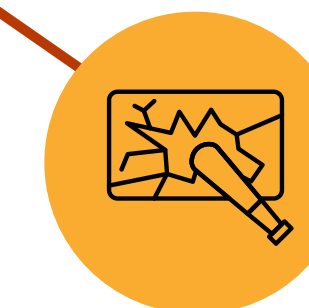
Высокое разрешение 1080p



10 шт. ИК-светодиодов



IP-камера



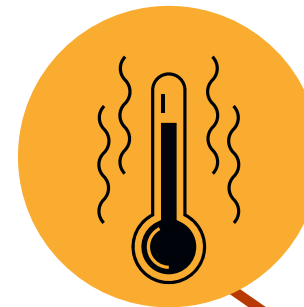
Защита от вандализма

Автомобильные купольные камеры

MC015W

Антивандальная ИК-купольная шинная камера

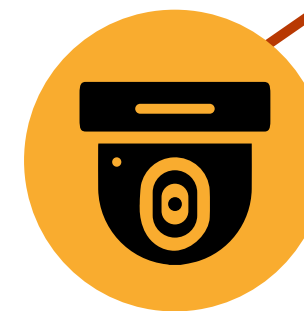
- 2,5-дюймовая ИК-купольная камера с защитой от вандализма
- Высокое разрешение 1080P/720P;
- Сверхнизкая освещенность, 0,001 люкс
- Многоуровневая система защиты: защита от перенапряжения, электростатического разряда и молнии.
- Интеллектуальная функция защиты от инфракрасного излучения со светодиодами.
- функция меню управления экранным меню
- С функцией обогрева



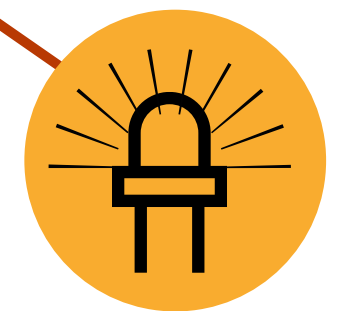
Функция
нагревателя



Рыба 170°
Линза глаза



Купольная
камера



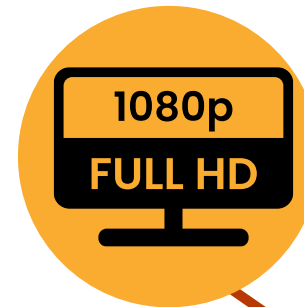
15 шт. ИК-
светодиодов

Автомобильные купольные камеры

MC524

Автомобильная HD-камера 1080P, 24 ИК-купольные камеры для автобусов.

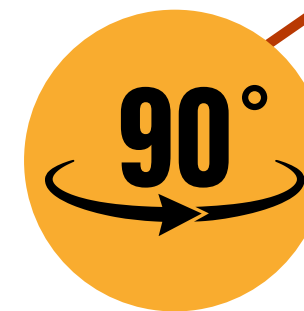
- Купольная камера для измерения скорости с 24 ИК-светодиодами для больших автобусов/грузовиков/прицепов
- Купольная ИК-камера 1080P AHD;
- Подходит для больших автобусов, как внутри, так и снаружи;
- 24 ИК-светодиода для хорошего ночного видения;
- Объективы 3,6 мм, 2,5 мм и 2,8 мм предлагаются в качестве дополнительных опций.
- Камера 1080P AHD;
- Размеры корпуса: 93x93x70 мм
- IP-камера (опционально).



Высокое разрешение 1080p



24 шт. ИК-светодиодов



Наклон изображения на 90°



Для применения в автобусах/прицепах

Система кругового обзора 360°

- Предназначен для грузовых автомобилей и специализированной техники.
- Фирменный алгоритм сращивания, компактный и высокоинтегрированный.
- Рабочая температура: от -30°C до 70°C
- Соответствует стандартам ISO-7637 для электромобилей.
- Поддерживает напряжение постоянного тока 10–36 В, защита от обратной полярности, защита от перегрузки по току.
- Выходы: CVBS, VGA, AHD
- Интеллектуальное голосовое управление для панорамного дисплея
- Автоматическое отображение на основе данных с датчика.
- Хранение данных на двух SD-картах, низкое энергопотребление, ударопрочность.
- Двойной AHD-выход для режима электронного зеркала заднего вида
- Поддерживает 4-канальные камеры AHD720P с одновременным выводом изображения на 360-градусный хост и видеорегистратор.



Система мониторинга транспортных средств



8 каналов 1080P GPS 4G WIFI AHD Мобильная система видеорегистрации

- 2-мегапиксельный видеорегистратор с двумя объективами и широким углом обзора
- Водонепроницаемая, вандалозащищенная камера для наблюдения за звездами с углом обзора 180 градусов.
- Задняя камера с широким углом обзора 180 градусов, водонепроницаемость IP69.
- Водонепроницаемая камера заднего вида с высоким разрешением 1080p
- Водонепроницаемая автомобильная камера заднего вида 1080P с ИК-подсветкой, степень защиты IP67.
- Миниатюрная автомобильная купольная камера 1080p с 6 ИК-светодиодами
- 7-дюймовый цифровой мобильный монитор с разрешением D1



4-канальная мобильная система видеорегистрации с камерами высокого разрешения 1080p и двухобъективной камерой видеорегистратора.

- 4-канальный мобильный видеорегистратор 1080p с одной SD-картой
- 2-мегапиксельный видеорегистратор с двумя объективами
- Боковая камера высокого разрешения 1080p
- Водонепроницаемая автомобильная камера заднего вида 1080P с ИК-подсветкой, степень защиты IP67.
- 7-дюймовый цифровой мобильный монитор с разрешением D1

Система мониторинга транспортных средств



**7-дюймовый автомобильный монитор
720P/1080P, 2 канала**

- Видеорегистратор с функцией циклической записи, 7-дюймовый, для подголовника, АHD.
- Автомобильный ЖК-монитор с камерой 1080p и SD-картой на 128 ГБ;
- HD 1024*600 7-дюймовый IPS-экран, 2-канальный видеорегистратор для грузовиков и автобусов, АHD-монитор с 2 каналами записи, АHD-камера.
- Комплект системы видеонаблюдения для большегрузных автомобилей: монитор для 4 камер, SD-карта, камера для записи спереди, сбоку и сзади.
- Также поддерживается подключение радара.



**12,3-дюймовый автомобильный
TFT-LCD монитор**

- Видеорегистратор Loop Recording 7 дюймов, устанавливаемый на подголовник, АHD, с монитором;
- Поддерживаются SD-карты объемом до 128 ГБ;
- Комплект системы видеонаблюдения для большегрузных автомобилей: монитор для 4 камер, SD-карта, камера для записи спереди, сбоку и сзади.
- Также поддерживается подключение радара для работы.

Бортовой монитор



7-дюймовый монитор с разрешением 720p HD и возможностью записи на SD-карту.

- Автомобильный видеореги­стратор с функцией циклической записи, 7-дюймовым экраном, 16:9 AHD, камерой 1080p и ЖК-монитором для автомобиля.
- С SD-картой на 256 ГБ;
- HD 1024*600 7-дюймовый IPS-экран, 4 канала, для грузовиков и автобусов
- Видеореги­стратор AHD с монитором и 4 каналами записи AHD. Камера для видеозаписи.
- 7-дюймовый ЖК-монитор с соотношением сторон 16:9, автономный монитор;
- Комплект системы видеонаблюдения для тяжелых грузовиков: монитор для 4 камер, SD-карта, камера для записи спереди, сбоку и сзади.



12,3-дюймовый автомобильный TFT-LCD монитор

- 7-дюймовый водонепроницаемый автомобильный монитор.
- 1080P, 720P AHD и D1 в качестве опции;
- В качестве опции доступны одноканальный, двухканальный и четырехканальный квадрофонический пульт.
- Уровень защиты IP65.

Встроенный монитор + беспроводная камера



7-дюймовая беспроводная водонепроницаемая система отображения высокой четкости 1080p

- Использует беспроводную сетевую технологию шестого поколения с высокой помехоустойчивостью.
- Поддерживает алгоритмы искусственного интеллекта с вычислительной мощностью до 1 Tops.
- Использует кодирование аудио/видео H.265 для четкой передачи HD-видео в разрешении 720p.
- Обеспечивает шифрование AES/DES/3DES для безопасной передачи сигналов.
- Большая дальность передачи сигнала — до 300 метров на открытых пространствах.
- Работает от сети 12–48 В, подходит для различных применений, таких как автомобильные видеорегистраторы, камеры видеонаблюдения и радионяни.



7-дюймовый беспроводной видеорегистратор с разрешением 1080p

- Разрешение: 720P / 1080P
- Размер экрана: 7 дюймов (соотношение сторон 16:9)
- Система: PAL
- Расстояние: до 800 метров
- Источник питания: постоянный ток 12-24 В
- Потребляемая мощность: 5–7 Вт
- Режим работы: Кнопочное управление
- Рабочая температура: от -10°C до +40°C
- Температура хранения: от -25°C до +80°C
- Дополнительная функция: солнцезащитный козырек для хорошей видимости.

QH-FR08

Терминал распознавания лиц

Терминал распознавания лиц
Сканирование лиц, считыватель
фотокарточек, биометрическое
устройство распознавания лиц

- Активируется с помощью динамического обнаружения и отслеживания лиц
- Хранит до 10 000 записей лиц
- Высокая точность распознавания: 99,7%
- Быстрое распознавание: отслеживание лица (20 мс), извлечение признаков (200 мс), сравнение (0,2 мс для 1000 лиц, 0,5 мс для 10 000 лиц)
- Инфракрасная бинокулярная камера для улучшенного обнаружения
- Хранение фотографий в реальном времени для распознавания лиц
- HTTP-интерфейс для интеграции
- Совместимость с общедоступными и локальными сетями
- Возможность сравнения незнакомцев с записями свидетелей
- Поддержка сканирования внешних QR-кодов



Камера для подсчета людей в транспортных средствах

QH-CP040V



Камера с двумя объективами для подсчета транспортных средств

QH-CP040W



Двухлинзовая камера для подсчета посетителей в заведениях общественного питания

- Промышленный дизайн, специальный интерфейс для транспортных средств, обеспечивающий надежную и стабильную работу продукции в сложных условиях.
- Профессиональная и стабильная специальная файловая система.
- Широкий диапазон напряжения +12 В ~ 36 В, подходит для различных моделей.
- Поддержка 2 входов сигнализации.
- Хорошие возможности расширения, поддержка док-станции по протоколу RS485.
- Совместимость с мобильным видеорегистратором для подсчета количества пассажиров, вовремя садящихся/выходящих из транспортного средства.

- Устройство использует высокоскоростной процессор и встроенную операционную систему. Может использоваться в магазинах, супермаркетах, торговых центрах, коридорах зданий и других местах, где необходимо подсчитывать поток пассажиров. Легко устанавливается на дверях, крышах, стенах, потолках и в других местах для точного подсчета количества проходящих людей.
- Профессиональная и стабильная специальная файловая система.
- Широкий диапазон напряжения +12 В ~ 36 В, подходит для различных моделей;
- Поддержка 2 входов сигнализации;
- Хорошая расширяемость, поддержка подключения по протоколу RS485.

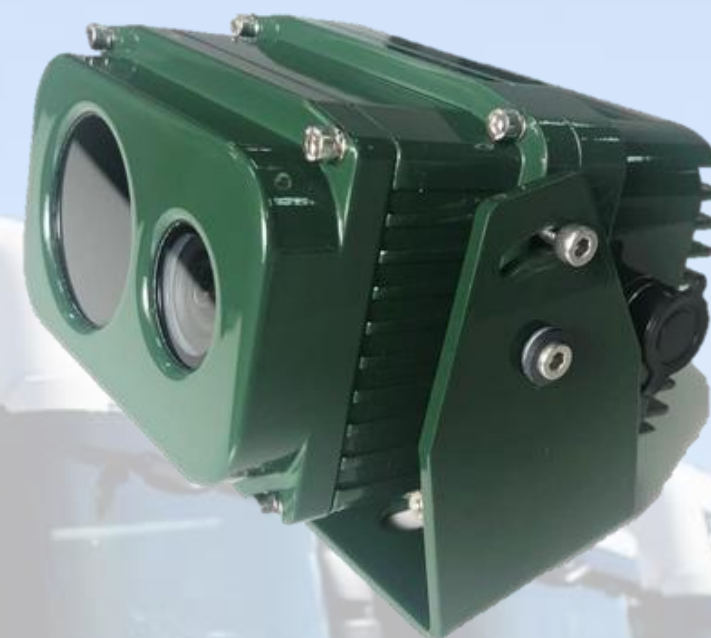
Тепловизионная/лазерная PTZ-камера

QH-PTZ124H



Интеллектуальная высокоскоростная инфракрасная PTZ-камера

QH-PTZ124T



19-мм тепловизионный автомобиль с фиксированным фокусным расстоянием, оснащенный интегрированной системой двойного светового облучения.

- Регулируемое разрешение: 1080I/60, 1080P/30, 1080P/25, 720P/60, 720P/30, 720P/25
- Всепогодная конструкция с корпусом из высокопрочного алюминиевого сплава
- Автоматический режим круиз-контроля и горизонтального сканирования
- Инфракрасная лампа с регулируемой яркостью и сроком службы 30 000 часов
- Функция очистки линз.
- Непрерывное горизонтальное вращение на 360°, скорость ручного управления: 0,1–220 °/с.
- Сохраняет 256 предустановленных положений с памятью при выключении питания
- Интеллектуальные настройки для шести маршрутов круиз-контроля и четырех команд линейного сканирования.

- ИК-датчик на основе оксида ванадия: усовершенствованная неохлаждаемая фокальная плоскостная матрица.
- Низкое энергопотребление: энергоэффективная конструкция.
- Высокая тепловая чувствительность: четкое инфракрасное изображение.
- Разрешение ИК-излучения: до 384x288 пикселей.
- Разрешение дисплея: 768x576.
- Конструкция без диафрагмы: улучшенная производительность без диафрагмы.
- Варианты объективов: 19-мм атермический объектив с фиксированным фокусом + 8-мм объектив.
- CMOS-сенсор для съемки в условиях низкой освещенности: 3-мегапиксельный сенсор SONY 178.
- Технология Dual-Light Fusion: объединяет видимые и тепловые изображения.
- Видеокодирование: поддержка H.264 / H.265.
- Управление джойстиком: простое и интуитивно понятное управление.

Периферийные устройства

QH-UPS10



Аккумулятор ИБП

- Алюминиевый корпус для долговечности.
- Широкий диапазон входного напряжения (10-36 В).
- Материал батареи: никелированная сталь.
- Емкость 2,2 Ач, рабочее напряжение 14,8 В.
- Напряжение зарядки 16,8 В, напряжение разряда 11 В.
- Ток зарядки 1 А, зарядка менее чем за 2,5 часа.
- Нормальный рабочий ток <7 А, защита от перегрузки по току 8-11 А.
- Компактные размеры (74 x 18,8 x 70 мм), вес ~700 г.
- Температура зарядки: от 0 до 45 °С, разрядки от -20 до 60 °С, хранения от -5 до 35 °С.

QH-PS24



Система контроля давления в шинах

- Легко устанавливается и идеально вписывается в салон автомобиля.
- Удобные кнопки для простого управления и быстрого обучения.
- Четкая белая подсветка для удобной визуализации данных.
- Контролирует давление и температуру в шинах до 18/26 дюймов.
- Отображение цикла работы шин в реальном времени с четкими сигналами тревоги и данными.
- Несколько вариантов устройств для использования по всему миру.
- Настраиваемые сигналы тревоги о высоком/низком давлении и температуре.
- Встроенные оповещения о давлении, температуре и утечках.
- Звуковые и мигающие сигналы тревоги для шумной обстановки.

Наши решения

Упростите уход за автомобилем с помощью различных решений в области безопасности транспортных средств.



Автобус Мониторинг Решение



MC710IP -
Купол
Камера



MC610 - Сторона
Камера
(опционально) BSD)



MC1205 -
Фронт -роуд
Камера



DMC60 X -
ДМС Камера



MC018 -
Задняя
камера



Люди Камера



**7" Машина
Монитор**



MDVR8208H
8CH Гибридный II
HDD/SSD
Мобильный DVR

Груз Truck Solution

MC610 - Сторона
Камера



MDVR8102SP
2-4CH ИИ Мобильный
DVR
(встроенный ДМС &
ADAS)



MC018 -
Задняя
камера

7" Машина
Монитор



Масло Truck Solution



MC610

Боковая камера в металлическом корпусе с разрешением 1080p и защитой IP67.



BB60V

Взрывозащищенная камера 1080P

DMS60H -

Противовзрывная DMS-камера



OS10

Ультразвуковой датчик уровня масла



MDVR8208H

AI HDD/SSD Мобильный видеорегистратор + Firebox

Школа Автобусное решение



Студент
Кнопка "Проверить"



MC710IP -
Купольна
я камера



MC610 -
Боковая
камера



MC1205 -
Передняя
дорожная
камера



DMS60H -
Камера DMS



7-дюймовый
автомобильный
монитор



MDVR8208H

8-канальный
гибридный ИИ
HDD/SSD Мобильный
видеорегистратор



PIR-
датчик



MC018 - Задняя
камера



Люди
Камера для
подсчета



Распознавание
лиц
Монитор



RFID-
считыватель

Тренироваться Решение для мониторинга



**7" TFT- LCD
Машина
Монитор**



**1080P Купол Камера
Варианты**



MDVR8208H
8CH Гибридный ИИ
HDD/SSD Мобильный НВР

Решение для полицейских автомобилей



MDVR8102SP
2-4CH ИИ Мобильный DVR
(встроенный ДМС & ADAS)



MC610 -
Боковая
камера



MC018 - Задняя
камера



Нательная камера с поддержкой 4G AI и разрешением 720p, мини-камера.



Система решения для полицейских автомобилей



7. Системы распознавания номерных знаков на базе ИС.

BSD



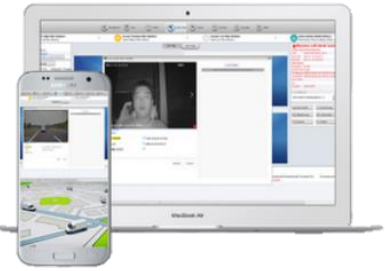
AHD камера



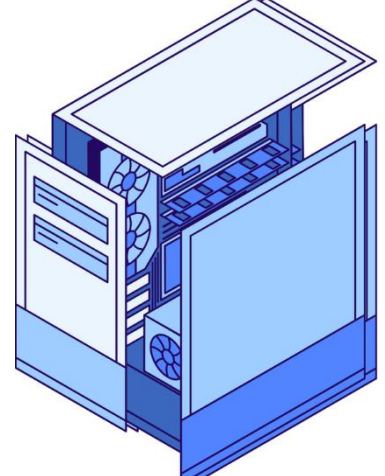
4/5G

Сообщайте о срабатываниях GPS DSM ADAS в CMSV6.

Сервер CMSV6



Получение изображений с помощью API CMSV6



Клиент Сервер

Отправьте номерной знак и изображение лица через сетевой порт.



Планшет

Частный Решение для легковых автомобилей /внедорожников



MDVR8102SP
2-4CH ИИ Мобильный
DVR
(встроенный ДМС &
ADAS)



MC018 -
Задняя
камера

Решение для МОТОЦИКЛОВ



MDVR101M

Самый маленький 1-4ch
Мобильный DVR



MC002R - Мини Передний
Камера



MC002 - Мини Задний
Камера



Военный Автомобильное решение

**MC620 - Двойной
Машина Камера**
(Передний & Хижина Вид)



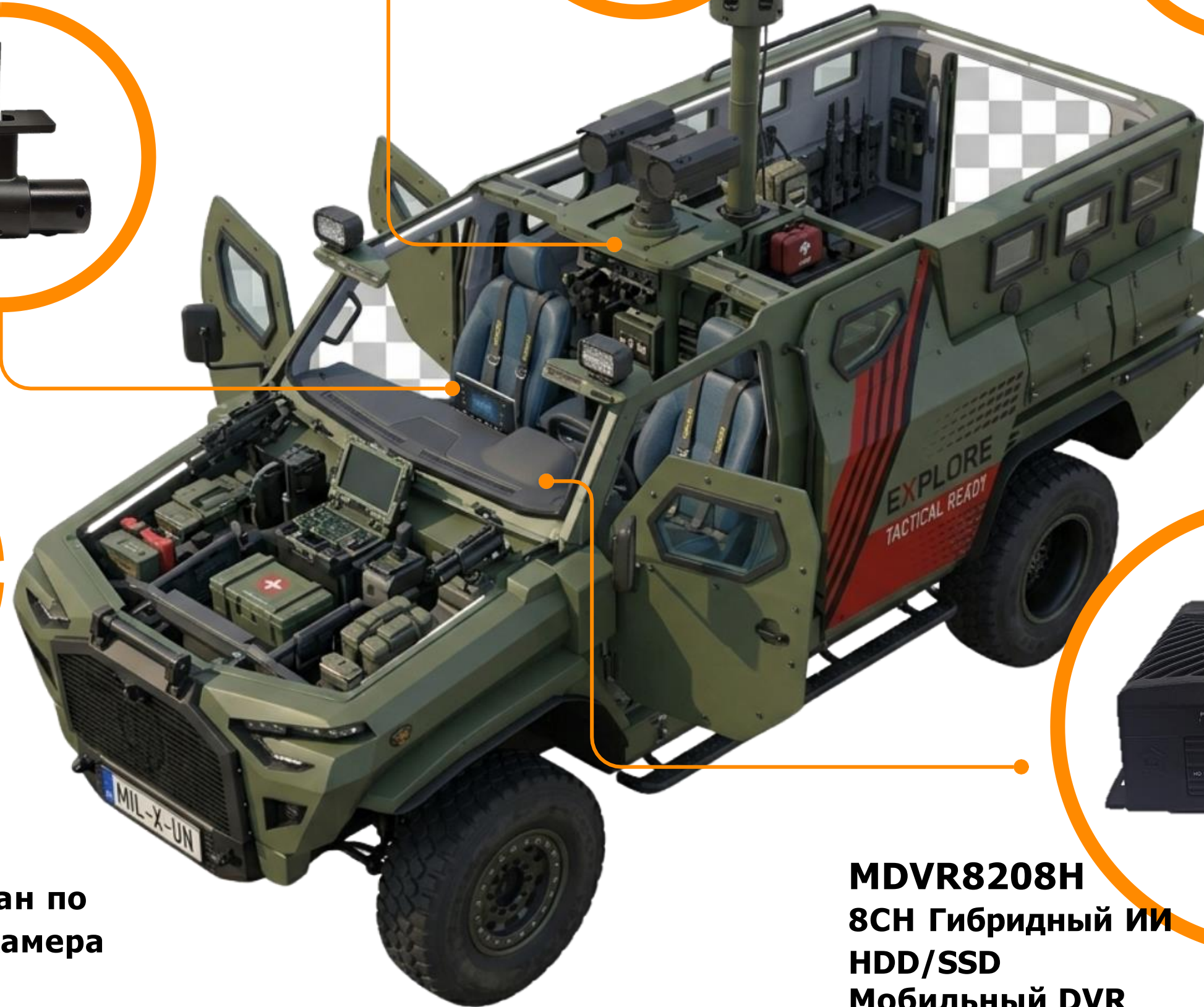
**MC120PTZ -
Тепловизионная
камера**



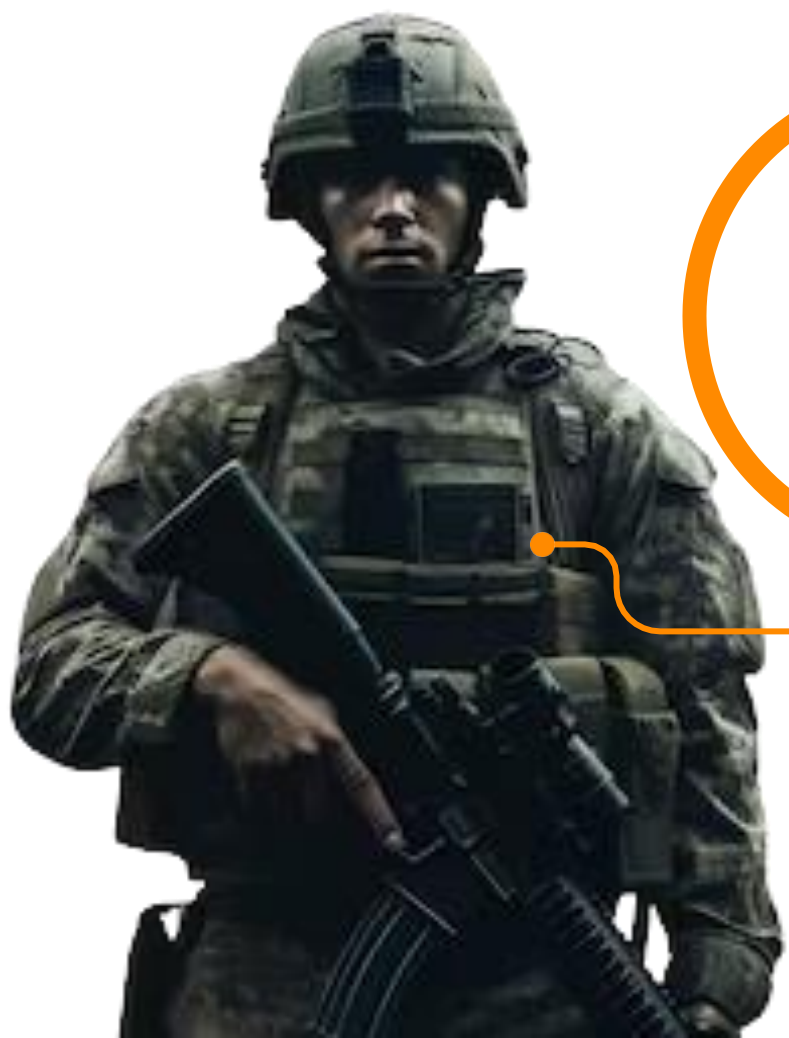
**MC018 -
1080P
Задняя
камера**



**ИИ Лицо Орган по
признанию Камера**



**MDVR8208H
8CH Гибридный ИИ
HDD/SSD
Мобильный DVR**



Огонь Truck Solution



BB60V
1080P Камера



OS10
Масло Датчик Ультразвуковой
Топливо Уровень Детектор



MC710IP
Купол
Камера



MC1205
Пулеобразный Фронт - роуд
Камера



DMC60 - Панель
управления DMS
Камера



MDVR8208H
ИИ HDD/SSD Мобильный DVR +
Топка



12/F,С зона, промышленный парк Хуэйлунда, улица Шиянь,
район Баоань, город Шэньчжэнь, провинция Гуандун,
Китай.

sales@qohovisions.com

www.qohovisions.com

СПАСИБО!

